

PHIL™

Precipitating Hydrophobic
Injectable Liquid



Compatível com



Não aderente e livre de preparação



Principais Benefícios Clínicos:

O que é o PHIL™?

O Phil é um agente embólico líquido, não adesivo, dissolvido em solvente DMSO. Sua estrutura química é constituída por um polímero biocompatível que apresenta um componente de iodo ligado à sua estrutura para proporcionar uma visualização fluoroscópica mais homogênea.

O líquido embólico Phil é destinado para uso em embolizações de lesões neurovasculares e periféricas, incluindo malformações arteriovenosas e tumores hipervasculares.

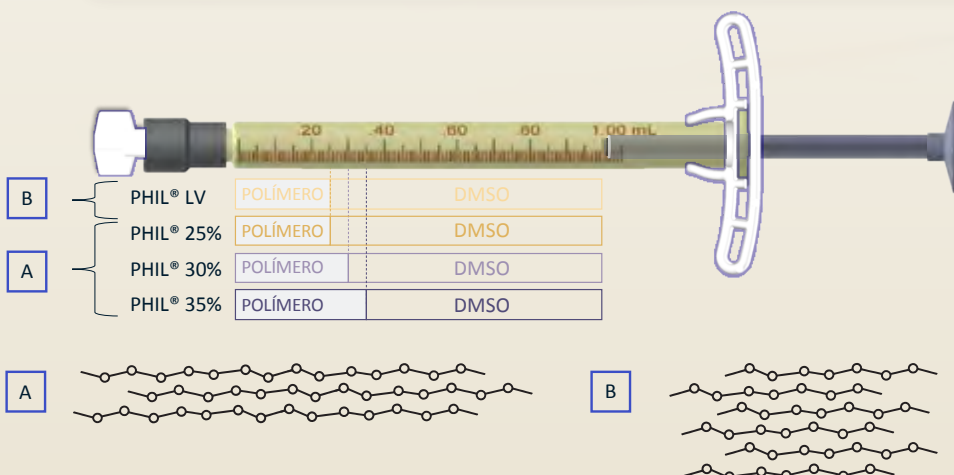
1 DISPOSITIVO PRONTO PARA USO

Seringas estéreis pré-carregadas

- Descarta preparação prévia
- Não há risco de contaminação e lesões por picadas de agulha
- Alta capacidade embólica carregada por uma seringa de 1 ml
(Ver gráfico de capacidade)

NOVA APRESENTAÇÃO

PHIL LV - MENOR VISCOSIDADE COM MAIOR CAPACIDADE EMBÓLICA



- Mesma diluição do PHIL 25% porém com redução no tamanho dos polímeros;
- Baixa viscosidade;
- Mesma radiopacidade;
- Capacidade embólica similar;
- Características equivalentes de precipitação.

2 VISIBILIDADE OTIMIZADA

Componente derivado do Iodo

- Dispensa o uso de máquinas para agitação e preparo prévio
- Homogeneidade perfeita para melhor radiopacidade do PHIL™
- Sem alterações de visibilidade ao longo do procedimento

Baixa densidade radiopaca

- Equilíbrio entre a visibilidade e o efeito de sobreposição entre dispositivos
- Capacidade de visualização da ponta do microcateter durante o procedimento



3 NÃO APRESENTA COMPONENTE METÁLICO EM SUA ESTRUTURA

Não há risco de bloqueio do microcateter devido à agregação com outros metais

Minimiza a formação de artefatos durante o controle por imagens

- Facilita o tratamento por etapas e a combinação de diferentes tratamentos

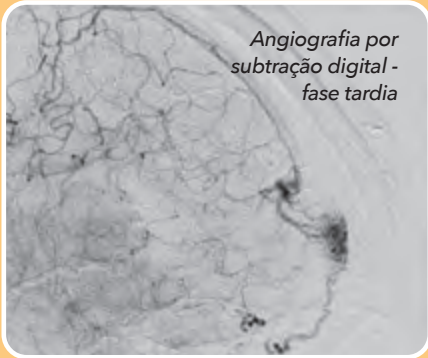
Compatível com ressecção cirúrgica

- Não há riscos relacionados a faíscas ou combustão

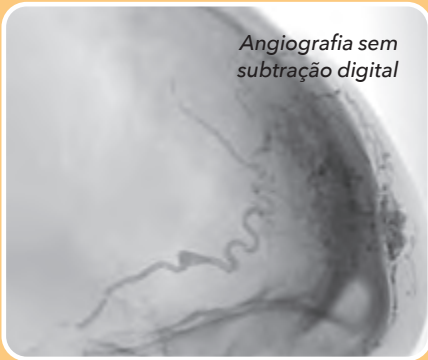
Sem efeito de sobreposição no tratamento de malformação superficial

ESTUDO DE CASO

Fístula / Malformação Arteriovenosa Transóssea



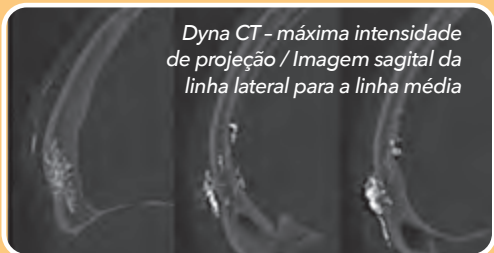
Derivação arteriovenosa alimentada via artéria oftálmica



Após completa oclusão da lesão vascular com PHIL™ 25% via acesso venoso



Nenhuma patologia remanescente após a injeção do PHIL™

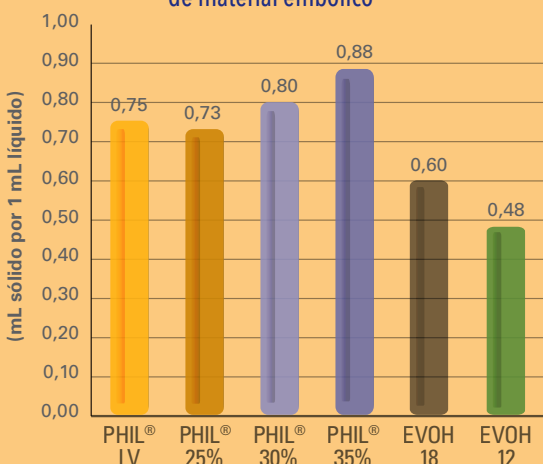


Distribuição do PHIL™ após o término do procedimento

Imagens cedidas pelo Dr. Markus Holtmannspotter, Hospital Universitário de Copenhagen Rigshospitalet, Dinamarca

CAPACIDADE EMBÓLICA

Volume do êmbolo criado a partir de 1 mL de material embólico



PHIL[™] x Concorrente

(viscosidade similar ao PHIL 25% e ao PHIL LV)

Comparação de capacidade embólica

Produto Volume de precipitação em
1 mL de líquido embólico

Concorrente EVOH 18 • 0,60 mL

Concorrente EVOH 12 • 0,48 mL

PHIL[™] LV • 0,75 mL

PHIL[™] 25% • 0,73 mL

PHIL[™] 30% • 0,80 mL

PHIL[™] 35% • 0,88 mL



Corte
transversal após
30 segundos

Precipitado dissecado após imersão
em 37°C de Tampão Fosfato-Salino (PBS)



Corte
transversal após
2 minutos

PHIL™ FORMULAÇÕES

NOVA
APRESEN-
TAÇÃO

Referência	Concentração	Viscosidade	Viscosidade Centistokes (cSt)	Volume de Líquido Embólico	Indicações
LEN10LV250	PHIL™ LV	Baixa	12cSt	1mL	- Alcançar vasos distais - Para uma penetração profunda no nidus da malformação.
LEN10250	PHIL™ 25%	Padrão	16cSt	1mL	- Lesões de baixo fluxo - Acessos distais
LEN10300	PHIL™ 30%	Média	36cSt	1mL	- Lesões de fluxo moderado - Quando as injeções nos pedículos forem realizadas próximas aos nidus
LEN10350	PHIL™ 35%	Alta	72cSt	1mL	- Lesões de alto fluxo - Embolização de grandes fístulas

Registro ANVISA: 80583400018

COMPATIBILIDADE COM MICROCATETERES

O agente embólico PHIL™ só deve ser usado com microcateter DMSO compatível, tais como:

Produto	Descrição	Espaço morto (mL)	Espaço morto com adaptador PHIL (mL)
Scepter C*	Balão de Oclusão Complacente	0,44	0,23
Scepter XC*	Balão de Oclusão Extra Complacente	0,44	0,23
Headway® 17	Headway® 17 Microcateter	0,41	0,26
Headway® Duo 156cm	Headway® Duo Microcateter	0,34	0,24
Headway® Duo 167cm	Headway® Duo Microcateter	0,35	0,25

Concentração:

Percentual de material embólico por peso de DMSO

Viscosidade:

Medida em centistokes - cSt (ex: água = 1cSt / sangue = 5cSt)

Volume de Líquido Embólico:

DMSO + Copolímero ligado ao Iodo

COMPONENTES DO SISTEMA PHIL™

1 seringa estéril previamente preenchida com 1 ml de PHIL™
1 seringa estéril previamente preenchida com 1 ml de DMSO
Adaptador para microcateter
Instruções de uso

Distribuído por:

ENDOTEC
MEDICAL

Rua Sampaio Viana, 202 - 6º andar - Cj. 61-65 - Paraíso
CEP 04004-000 - São Paulo - SP - Brasil
Fone: (11) 3884-8102
Informações Técnicas: endotec@endotecmed.com.br
www.endotecmed.com.br

Fabricado por:

 **MicroVention**
TERUMO